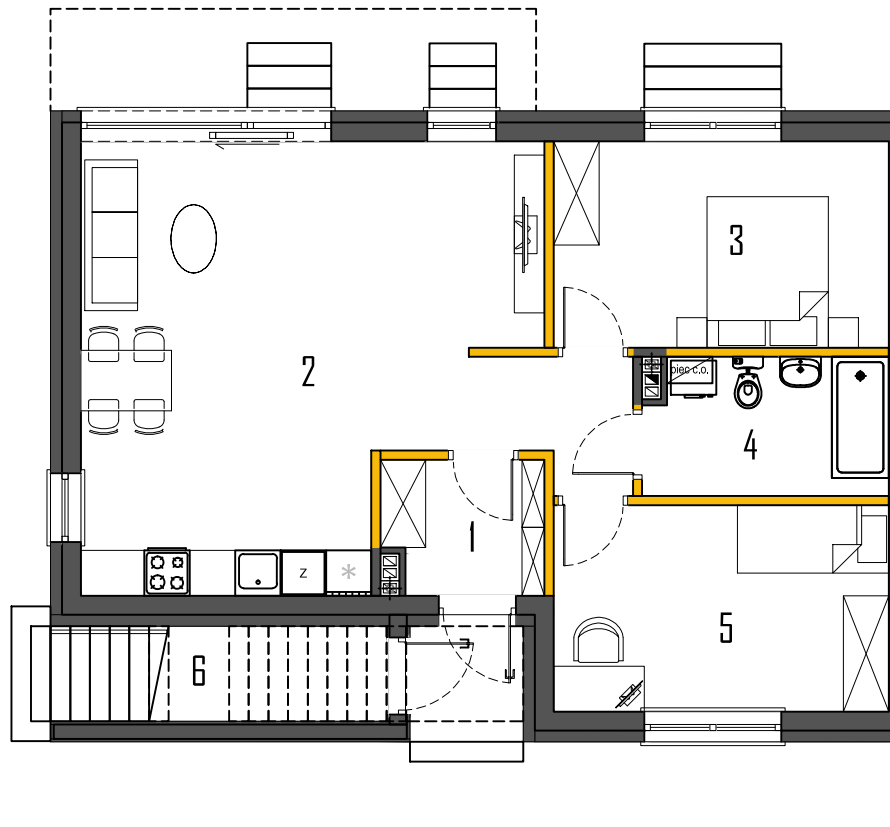
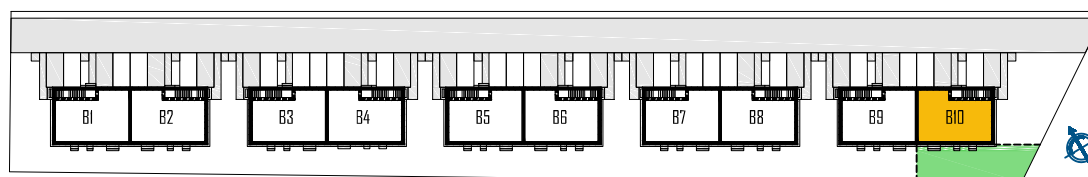


POWIERZCHNIA UŻYTKOWA 66,92m²

 POWIERZCHNIA OGRÓDKA ~85m²


RZUT PARTERU

LOKALIZACJA - ETAP 2



PARTER	66,92
1. PRZEDSIÓNEK	3,57
2. SALON + ANEKS K.	33,96
3. POKÓJ 1	11,88
4. ŁAZIENKA	5,63
5. POKÓJ 2	11,88
6. SCHÓWEK	1,05*

(...)* - POWIERZCHNIE NIE WLICZONE DO POWIERZCHNI UŻYTKOWEJ