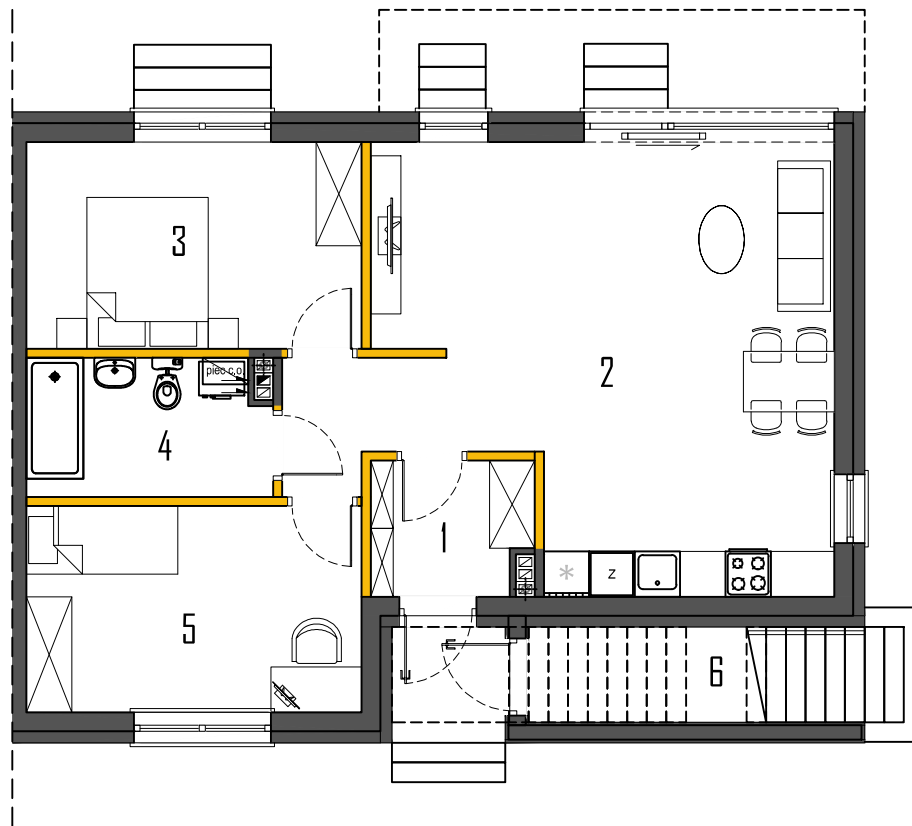


ETAP 2: BUDYNEK 3 LOK.1

POWIERZCHNIA UŻYTKOWA 66,92m²
 POWIERZCHNIA OGRÓDKA ~40m²

PARTER	66,92
1. PRZEDSIONEK	3,57
2. SALON + ANEKS K.	33,96
3. POKÓJ 1	11,88
4. ŁAZIENKA	5,63
5. POKÓJ 2	11,88
6. SCHÓWEK	1,05*

(...)* - POWIERZCHNIE NIE WLICZONE DO POWIERZCHNI UŻYTKOWEJ



**RZUT PARTERU
 LOKALIZACJA - ETAP 2**

