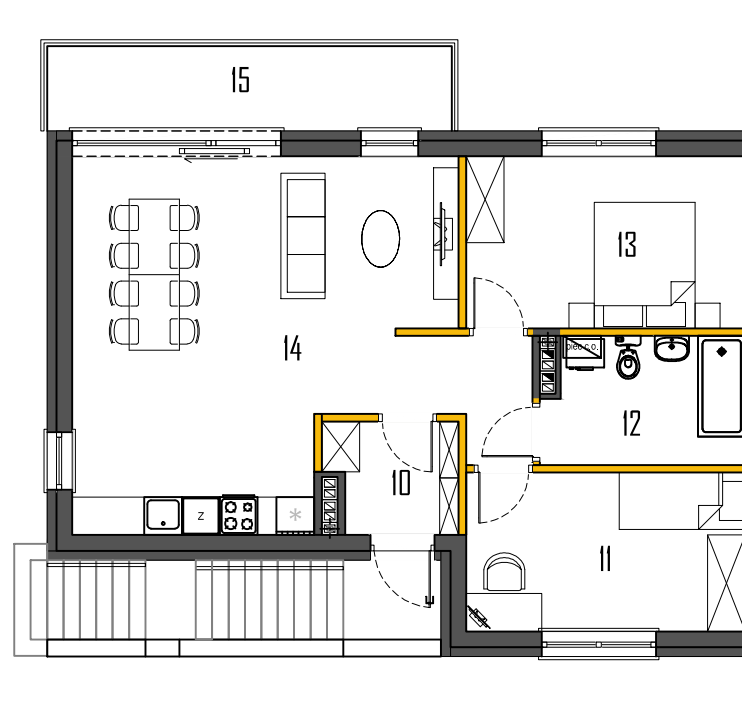


ETAP 2: BUDYNEK 4 LOK.2

POWIERZCHNIA UŻYTKOWA 67,55m²
 POWIERZCHNIA OGRÓDKA ~37m²

PIĘTRO	67,55
10. PRZEDSIÓNEK	3,42
11. POKÓJ 1.....	11,88
12. ŁAZIENKA	6,20
13. POKÓJ 2	11,88
14. SALON + ANEKS K.	34,17
15. BALKON.....	9,05*

(...)* - POWIERZCHNIE NIE WLICZONE DO POWIERZCHNI UŻYTKOWEJ



RZUT PIĘTRA

LOKALIZACJA - ETAP 2

