

POWIERZCHNIA UŻYTKOWA 66,92m²

 POWIERZCHNIA OGRÓDKA ~47m²

PARTER66,92

1. PRZEDSIÓNEK3,57

2. SALON + ANEKS K.33,96

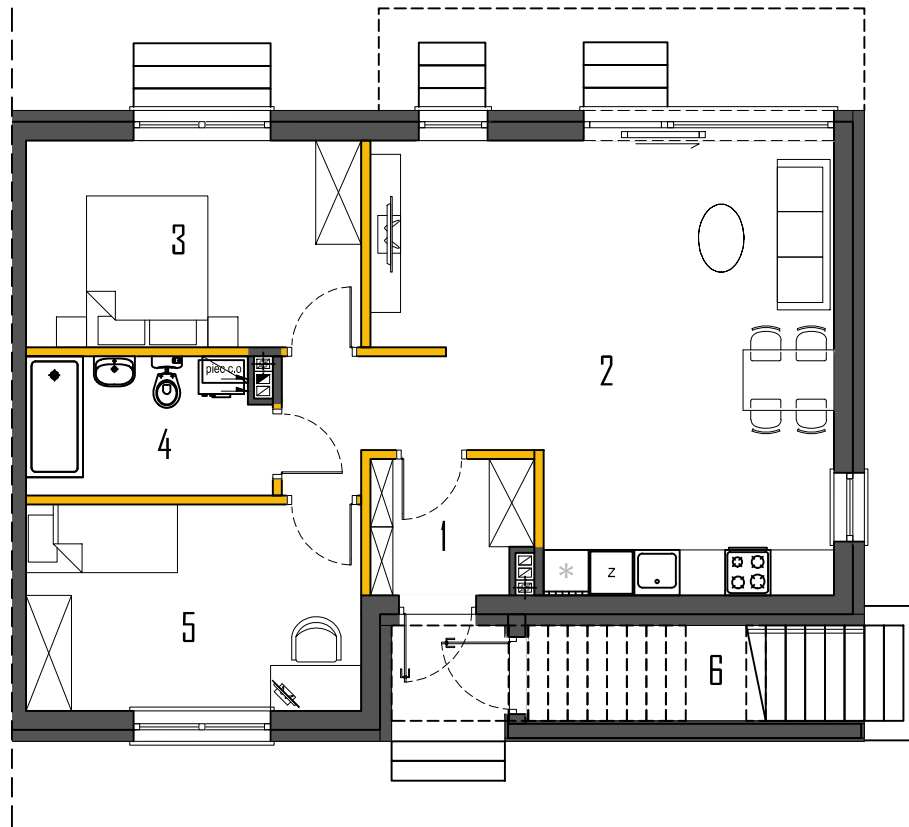
3. POKÓJ 111,88

4. ŁAZIENKA5,63

5. POKÓJ 211,88

6. SCHOWEK1,05*

(...) * - POWIERZCHNIE NIE WLICZONE DO POWIERZCHNI UŻYTKOWEJ



RZUT PARTERU

LOKALIZACJA - ETAP 2

