

ETAP 2: BUDYNEK 6 LOK.2

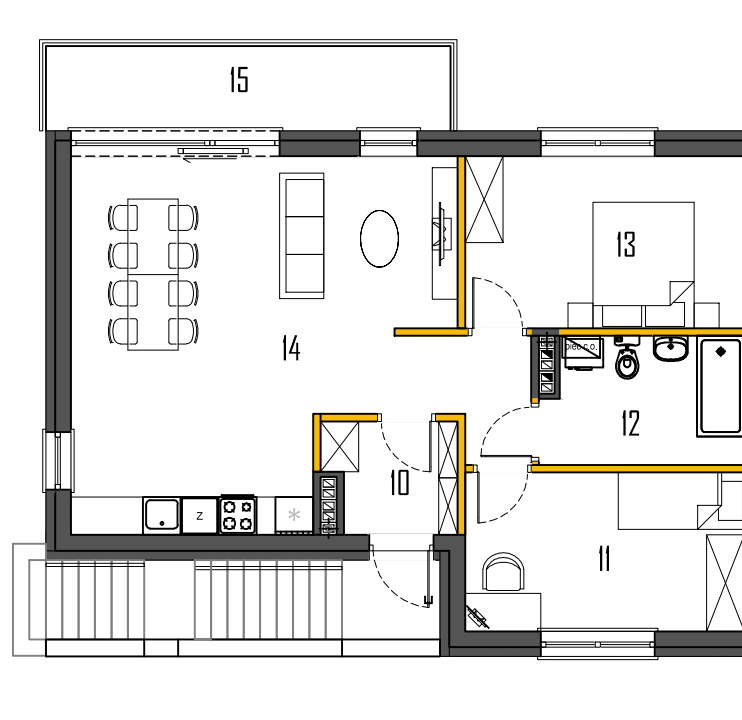
POWIERZCHNIA UŻYTKOWA 67,55m²

POWIERZCHNIA OGRÓDKA ~37m²

PIĘTRO	67,55
10. PRZEDSIÓNEK	3,42
11. POKÓJ 1.....	11,88
12. ŁAZIENKA	6,20
13. POKÓJ 2	11,88
14. SALON + ANEKS K.	34,17

15. BALKON..... 9,05*

(...)* - POWIERZCHNIE NIE WLICZONE DO POWIERZCHNI UŻYTKOWEJ



RZUT PIĘTRA

LOKALIZACJA - ETAP 2

