

BUDYNEK 2

LOK.2

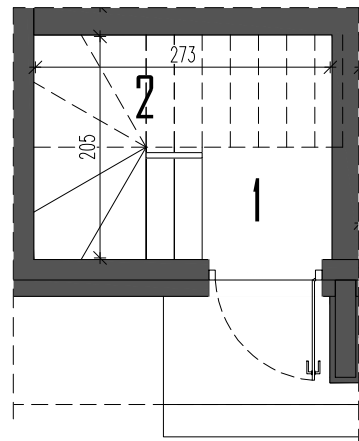
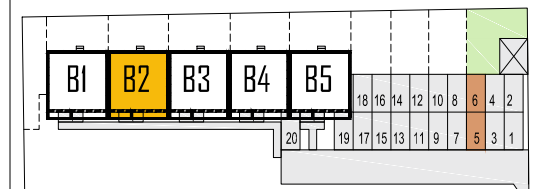
POWIERZCHNIA UŻYTKOWA 56,53m²

OGRÓDEK ~ 50m²

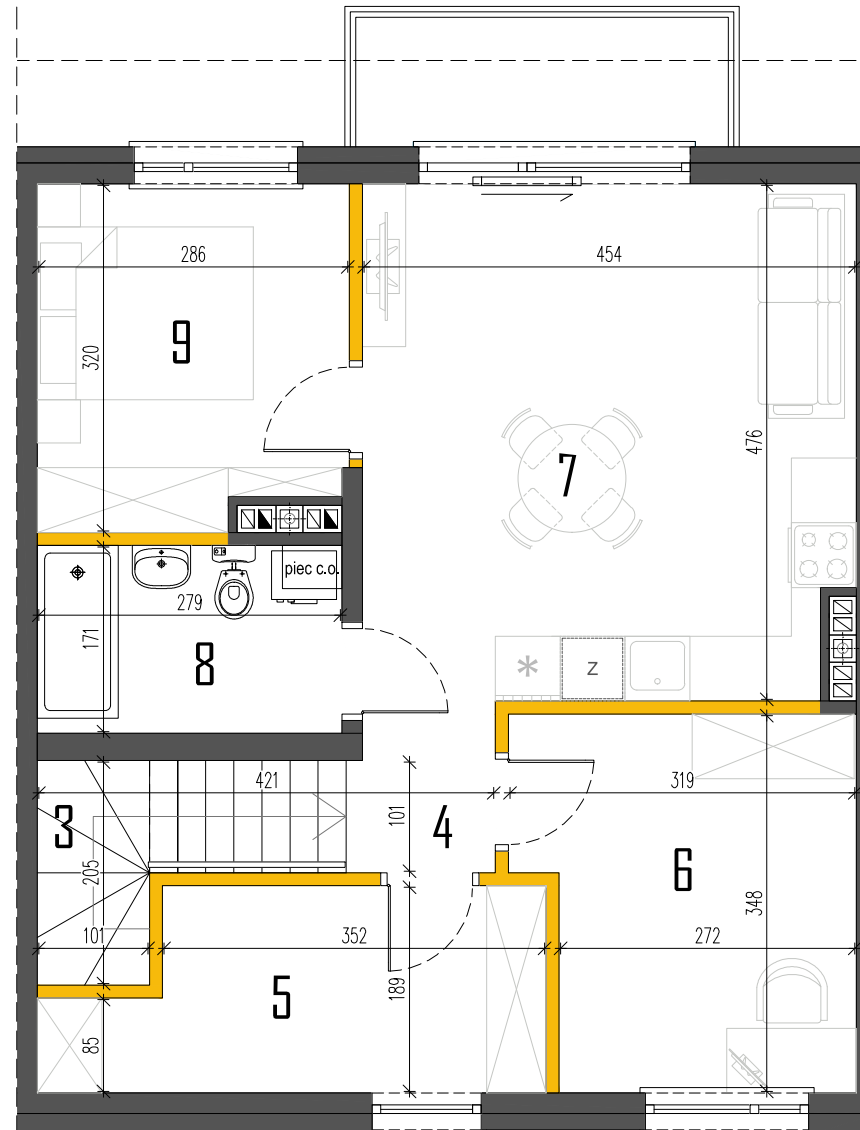
PARTER	1,89
1. PRZEDSIONEK.....	1,89
2. SCHODY WEWNĘTRZNE.....	1,62*
PIĘTRO	54,64
3. SCHODY WEWNĘTRZNE.....	2,87*
4. HOL.....	2,07
5. GARDEROBA.....	7,64
6. GABINET.....	10,14
7. SALON + ANEKS KUCHENNY.....	21,26
8. ŁAZIENKA	4,77
9. POKÓJ.....	8,76

10. BALKON..... 4,14*
(...)* - POWIERZCHNIE NIE WLICZONE DO POWIERZCHNI UŻYTKOWEJ

LOKALIZACJA



RZUT PARTERU



RZUT PIĘTRA