

BUDYNEK 3

LOK.2

POWIERZCHNIA UŻYTKOWA 56,53m²

OGRÓDEK ~40m²

PARTER1,89

1. PRZEDSIONEK.....1,89

2. SCHODY WEWNĘTRZNE.....1,62*

PIĘTRO54,64

3. SCHODY WEWNĘTRZNE.....2,87*

4. HOL.....2,07

5. GARDEROBA.....7,64

6. GABINET.....10,14

7. SALON + ANEKS KUCHENNY.....21,26

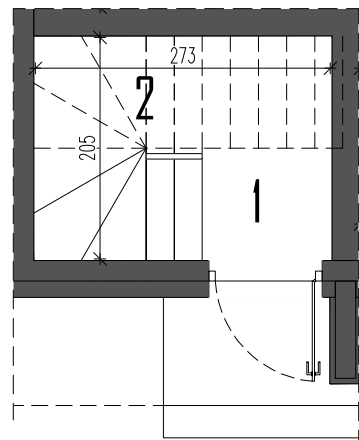
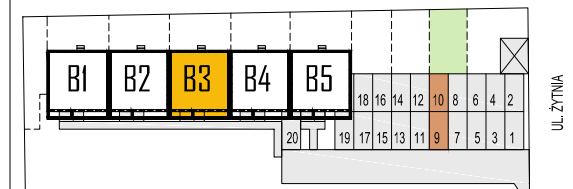
8. ŁAZIENKA4,77

9. POKÓJ.....8,76

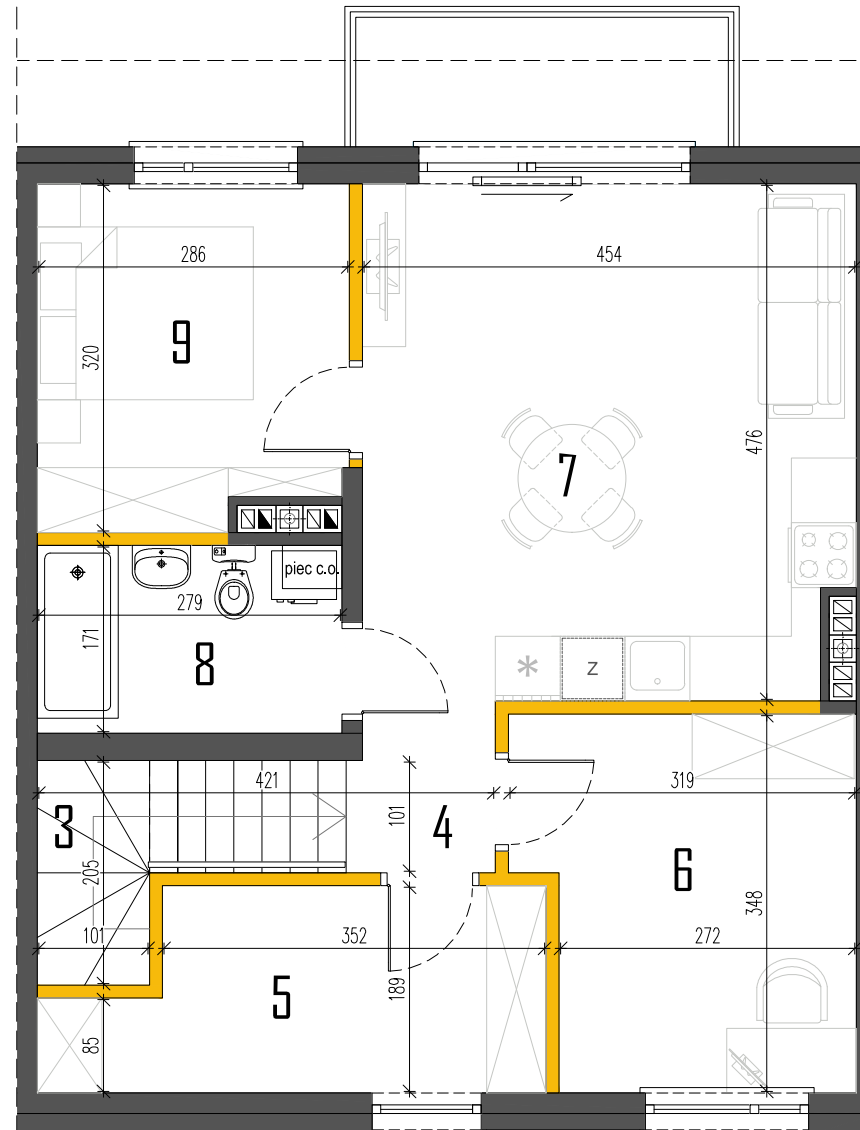
10. BALKON.....4,14*

(...)* - POWIERZCHNIE NIE WLICZONE DO POWIERZCHNI UŻYTKOWEJ

LOKALIZACJA



RZUT PARTERU



RZUT PIĘTRA