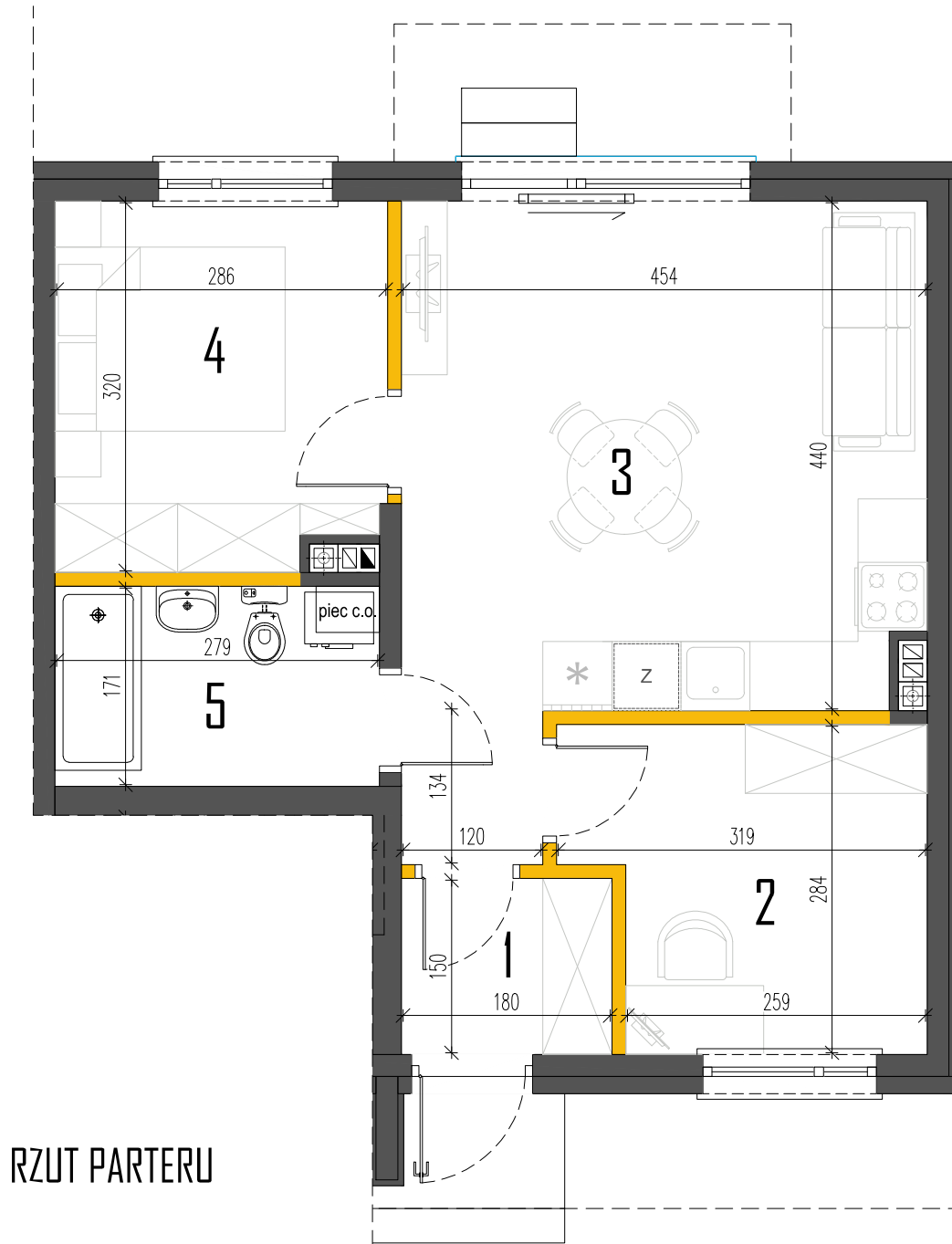


BUDYNEK 5

LOK.1

POWIERZCHNIA UŻYTKOWA 45,76m²
 OGRÓDEK ~38m²

PARTER	45,76
1. PRZEDSIONEK	2,70
2. GABINET	8,06
3. SALON+ANEKS KUCHENNY	21,35
4. POKÓJ	8,88
5. ŁAZIENKA	4,77



RZUT PARTERU

LOKALIZACJA

