

BUDYNEK 5

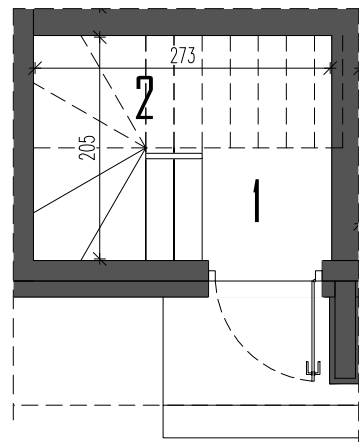
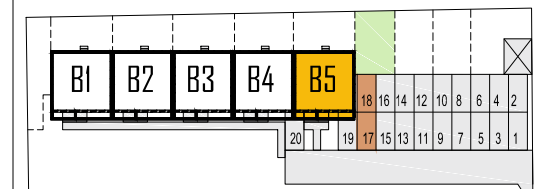
LOK.2

POWIERZCHNIA UŻYTKOWA 56,53m²

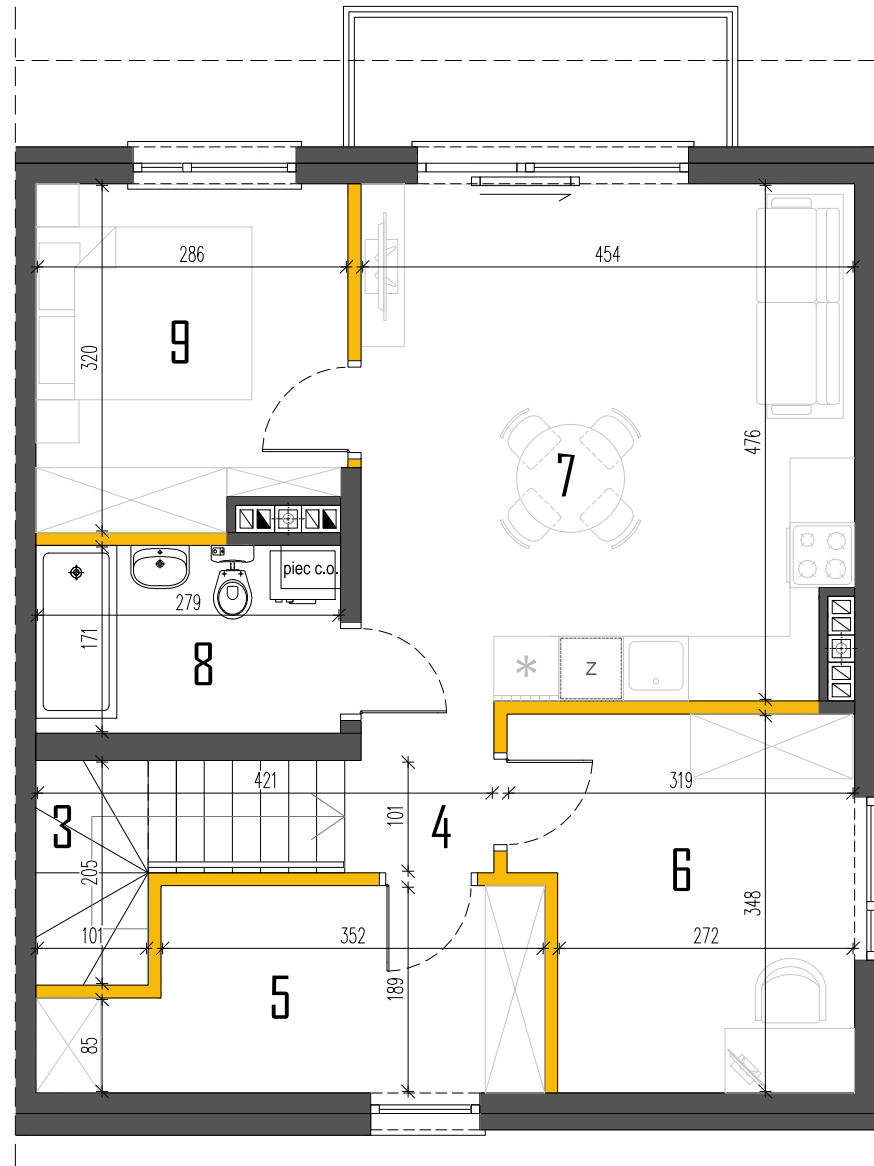
OGRÓDEK ~40m²

PARTER	1,89
1. PRZEDSIONEK.....	1,89
2. SCHODY WEWNĘTRZNE.....	1,62*
PIĘTRO	54,64
3. SCHODY WEWNĘTRZNE.....	2,87*
4. HOL.....	2,07
5. GARDEROBA.....	7,64
6. GABINET.....	10,14
7. SALON + ANEKS KUCHENNY.....	21,26
8. ŁAZIENKA	4,77
9. POKÓJ.....	8,76
 10. BALKON.....	 4,14*
(...) * - POWIERZCHNIE NIE WLICZONE DO POWIERZCHNI UŻYTKOWEJ	

LOKALIZACJA



RZUT PARTERU



RZUT PIĘTRA